

Jérôme Despey :  
« Des vendanges  
prometteuses »



■ Le président de la Chambre d'agriculture de l'Hérault.

Jérôme Despey, le président de la Chambre d'agriculture de l'Hérault, a également fait le déplacement au CEHM ce vendredi. L'occasion de faire le point avec lui sur quelques dossiers.

**Où en est-on dans l'Hérault au niveau des vendanges ?**

On en est à la moitié, et elles s'annoncent déjà plus prometteuses que l'an passé avec 5,5 millions d'hectolitres pour le département. La qualité devrait également être au rendez-vous puisque les conditions météorologiques ont été bonnes. L'état sanitaire a été maîtrisé, en espérant qu'il n'y ait pas de violents orages. En tout cas, aux vues des premières vinifications, ça promet d'être un bon millésime.

**Le dispositif "agriculteurs vigilants" a-t-il donné de bons résultats cet été ?**

Les alertes SMS sont maintenant opérationnelles, même s'il reste encore quelques calages à faire. Mais les premiers retours sont positifs, le dispositif commence à se faire connaître. Par exemple, il a permis au président de Cofruid'oc, à Saint-Just, de retrouver des palettes qui lui ont été volées. C'est un réseau d'autant plus nécessaire au regard des actes de vandalisme qui se sont produits cet été. Je suis encore désolé d'avoir vu une exploitation brûler début septembre. C'est insupportable pour les agriculteurs qui souffrent déjà des aléas climatiques.

Propos recueillis par L.G.

# Le Département en visite champêtre au CEHM

**Agriculture** | Kléber Mesquida et les conseillers départementaux du Lunellois sont venus découvrir les expérimentations en cours à Marsillargues.

Il fallait au moins deux bonnes heures pour faire le tour du Centre d'expérimentation horticole de Marsillargues (CEHM). Ce vendredi 11 septembre, Kléber Mesquida, président du Département, n'a pas eu peur de s'aventurer sur le domaine de 41 hectares pour une petite visite guidée en compagnie des conseillers départementaux Bernadette Vignon, Yvon Pellet, Claude Barral et du député Patrick Vignal.

**« Vous pouvez compter sur nous pour un partenariat renforcé »**  
Kléber Mesquida, président du Département

Une façon de venir soutenir la recherche en matière d'agriculture, « la première richesse du territoire de l'Hérault », a-t-il assuré. Vous pouvez compter sur nous pour un partenariat renforcé ». L'occasion aussi de faire un point sur les expérimentations en cours du CEHM.

À commencer bien sûr par la pomme, le fruit de prédilection du centre de recherches, qui étudie sans cesse de nouvelles variétés pour déterminer lesquelles sont les mieux adaptées aux différentes conditions du bassin de production du sud-est de la France.



■ Yvon Pellet, Kleber Mesquida et Jérôme Despey en pleine dégustation.

Parmi les différents travaux conduits dans cette optique, des solutions techniques sont recherchées sur le terrain pour la conduite de vergers bio, sans aucun traitement insecticide. « Les filets protègent bien de la grêle et du carpocapse, le "ver de la pomme", mais on a encore quelques

soucis avec le puceron cendré, explique Xavier Crété, chef du programme pomme. Le problème est aussi économique car le rendement est inférieur de 50 % par rapport à un verger "normal" ».

Du côté des vignes, on reste sur le même type de problématiques puis-

que le CEHM étudie des cépages mandés tolérants au mildiou et dium, des maladies de la vigne. L'objectif étant de savoir s'ils sont aussi résistants en conditions terranéennes en les comparant à des cépages témoins connus de la région.

**Des fruits plus atypiques**

D'autres recherches sont également menées en parallèle sur des fruits plus atypiques comme le kaki ou la grenade. Cette dernière présente un intérêt tant en matière d'alimentation que cosmétique, notamment pour ses vertus antioxydantes. « Nous travaillons en collaboration avec les laboratoires de Via Innova sur la transformation de ce fruit pour certains de leurs produits », raconte Stéphane Nardy, président du CEHM. Sans oublier bien sûr les autres fruits, en cherchant pour eux les meilleures variétés possibles. Une tâche pour le moins difficile. « La grenade reste un fruit difficile à gérer ».

Mais pour connaître les résultats de tous ces travaux, il va falloir attendre la preuve de patience. Selon le rythme de récolte, cela peut prendre plusieurs années.

LISE G  
lgougis@midilibre.fr

## Un robot pour analyser les pommes

Il n'y en a que 55 dans le monde. De drôles de robots qui permettent d'étudier la pomme (et autres fruits à pépins) sous toutes les coutures. Au sein de la plate-forme qualité du CEHM, cette machine, qui répond au doux nom de Pimprenelle, analyse le calibre du fruit, sa coloration, la fermeté ou encore son acidité... Soit pas moins de 32 critères en tout. Ainsi, les producteurs de la filière pomme du Languedoc-Roussillon, à

l'image de la Sica de Mauguio, y ont recours pour évaluer la qualité de leurs fruits et connaître la date optimale de cueillette, qui peut varier en fonction des conditions climatiques.

« Ça permet d'avoir une cartographie historique des variétés et de dresser une prévision des récoltes pour les professionnels », explique Stéphane Nardy, président du CEHM. Un projet unique en France.



■ Pimprenelle analyse 32 critères différents pour déterminer la qualité de la pomme.

### DÉPLACEMENT DE L'A9 À MONTPELLIER

RÉALISÉ ET FINANCÉ PAR VINCI AUTOROUTES

Pour sécuriser et fluidifier le trafic à l'horizon 2017



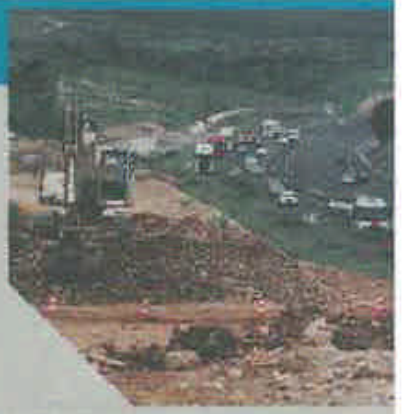
#### LES CHANTIERS EN COURS



**SAINT-JEAN-DE-VÉDAS**

Des opérations de creusement par explosifs ont débuté depuis quelques jours sur la commune. Cette technique va permettre de traiter 150 000m<sup>3</sup> de roche, dans le cadre des travaux de terrassement.

Des micro-coupures de la circulation de 10 à 15 minutes sont à prévoir dans les deux sens entre la barrière de péage de Montpellier 2 et l'aire de service de Fabrègues. Afin de réduire les désagréments, ces interventions sont programmées entre 21 h et 22h régulièrement jusqu'à l'automne.



DES AGENTS DE LIAISON À VOTRE ÉCOUTE