

RÉGLER son PULVÉRISATEUR en ARBORICULTURE

- ✓ Etanchéité des circuits, tension correcte des courroies.
- ✓ Suffisance du niveau d'huile dans les pompes.
- ✓ Vérifier l'état des filtres.
- ✓ Bon état de fonctionnement de la cloche à air (Pression stable).
- ✓ Bon fonctionnement du manomètre.
- ✓ Etat des buses, des porte-buses, l'état des déflecteurs et la propreté des pales (jet porté) et l'état des canons et des mains (pneumatique).

Les contrôles à réaliser TOUS LES ANS

en **2** ETAPES

1 Contrôler le débit total de la rampe

► Pulvérisateur à jet porté

Vérifier le débit de chaque buse en mesurant la quantité d'eau écoulee durant une minute à la pression choisie.



► Pulvérisateur pneumatique (Prise de force 540 tr / min)

a) Remplir la cuve à ras bord avec de l'eau mettre en route le pulvérisateur pendant 3 min.



b) Remplir la cuve et mesurer le volume nécessaire pour refaire le plein (V).

c) Utiliser la formule suivante pour connaître le débit réel en l/min :

$$Dm = \frac{Vol}{3}$$

Dm : Débit mesuré (L/min)

Vol : Volume d'eau rajouté (L)

3 : Temps de débit (min)



Si le débit mesuré ne correspond pas au débit théorique global calculé, il faut ajuster le réglage de la pression ou changer de type de buses pour conserver une utilisation avec un optimum de pression.

2 Contrôler la répartition du produit

Optimiser la répartition pour garantir l'efficacité des traitements et réduire les risques de dérive.

Ces trois techniques s'utilisent en pulvérisant avec de l'eau pour tester les réglages précédemment établis (+ argile pour le Quali'drop).

► Tôle en fer rouillée



► Quali'drop®



Banc de pulvérisation mobile crée par Syngenta.

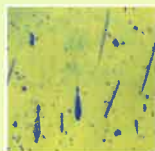
► Papiers hydro-sensibles



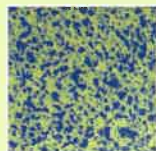
Les papiers hydro-sensibles sont à positionner de part et d'autre des rangs et sur les deux faces des feuilles pour vérifier l'homogénéité de la pulvérisation. Ils peuvent aussi être disposés sur une canne pour simplifier l'opération.

Il faut ensuite observer la distribution des impacts (ex : papiers hydro-sensibles) :

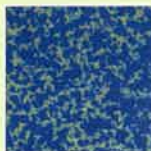
Pas assez de pulvérisation



Bonne pulvérisation



Trop de pulvérisation



Si la répartition n'est pas correcte, modifier les réglages et renouveler l'opération.

NB : Avec les buses à limitation de dérive, les références de qualité de pulvérisation sont différentes.

Réalisation : SUDEXPE

© 2017

Mas de Carrière - 34590 MARSILLARGUES

Tél : 04.67.71.55.00 - Fax : 04.67.71.09.11

www.sudagrometeo.fr

Service technique SAM : 06.78.30.02.90

Avec le soutien de :

