

AIM

Bilan de Campagne

2025

SudExpé/Aprél 18 novembre 2025



Périmètre de travail

Sources des informations contenues dans le document

- ✓ Informations RNM (Réseau des Nouvelles des Marchés) uniquement sur Melon Charentais Origine France :
 - Sud-Est : Début de cotation 26/05/2025, arrêt le 12/09/2025.
 - Sud-Ouest : Début de cotation le 23/06/2025 arrêt le 19/09/2025.
 - Centre-Ouest : Début de cotation le 23/06/2025, arrêt le 19/09/2025.
- ✓ Informations Météo France : Bilans climatiques saisonniers.
- ✓ Informations Douanes Françaises : Melons Charentais et autres types de Melons, tous modes de production confondus, destinés au marché du frais ou au marché de l'industrie et destinés soit au marché français soit à un autre pays (réexportations).
- ✓ Informations Kantar World Panel : Melons Charentais et autres types de Melons, achetés par les ménages français tous circuits de distribution confondus pour une consommation à domicile.
- ✓ Informations A3 Distrib et Catalogues en ligne se en avant sur Melon Charentais.
- ✓ Période étudiée : Campagne 2025



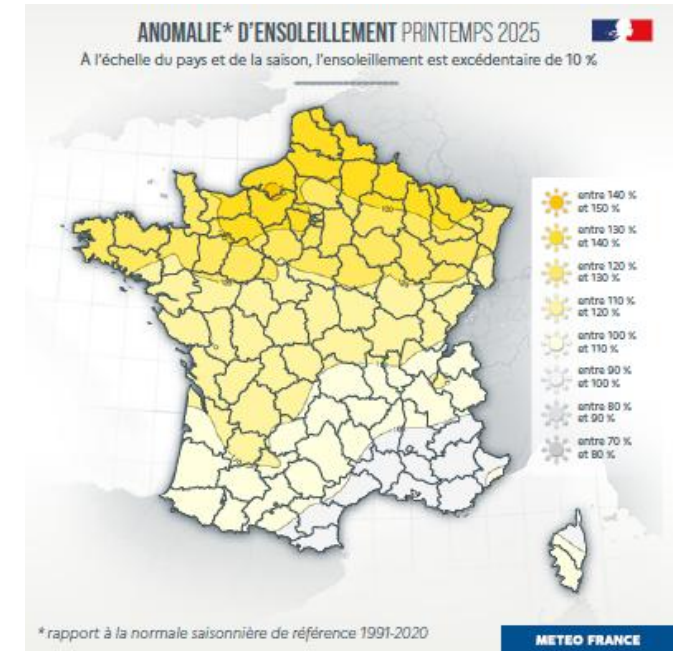
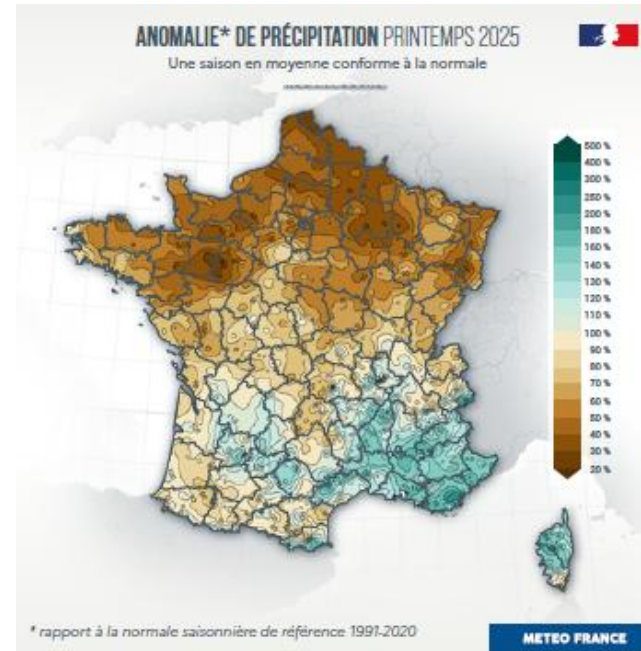
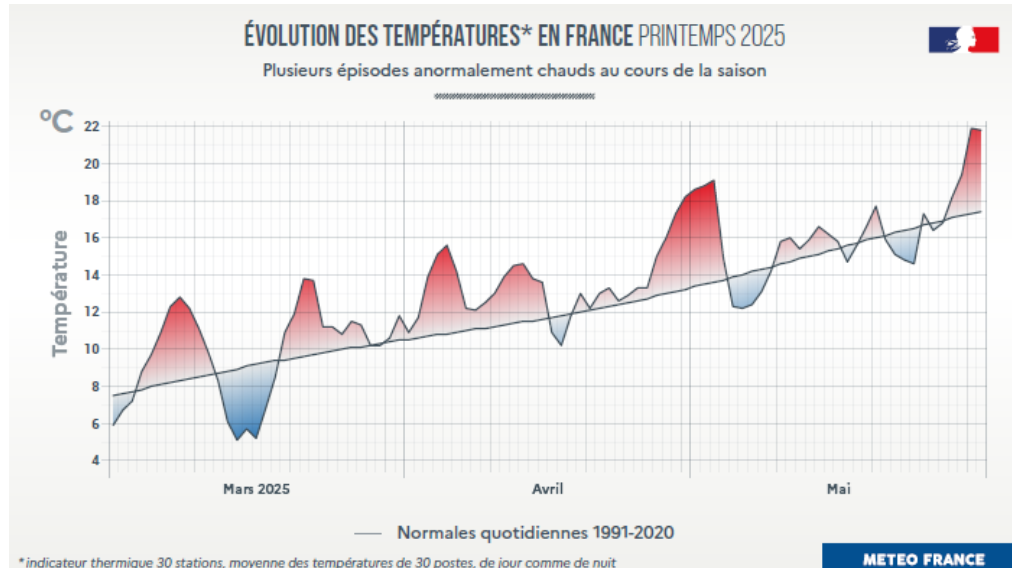


L'environnement Météo 2025

DU BON ET DU MOINS BON

Bilan Climatique

(source : Météo-France)



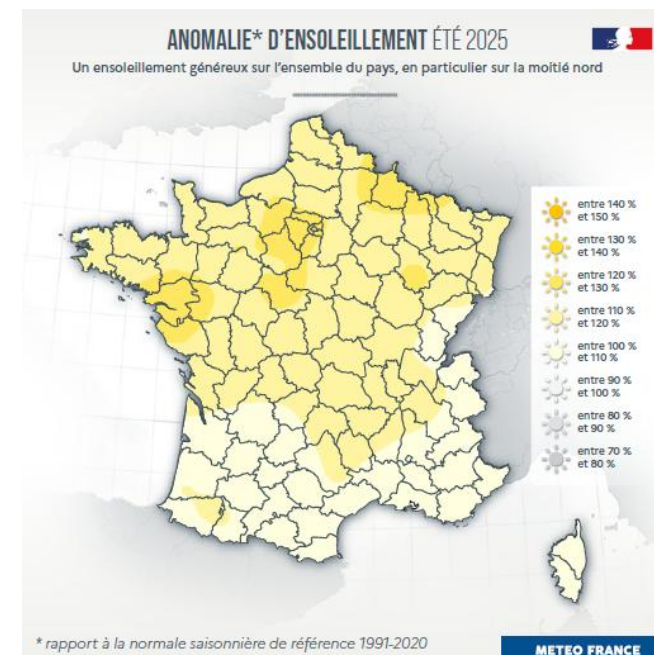
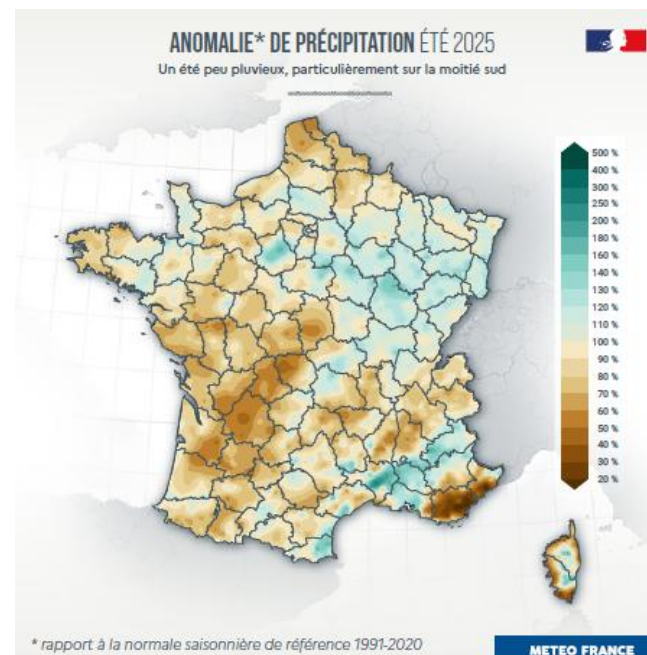
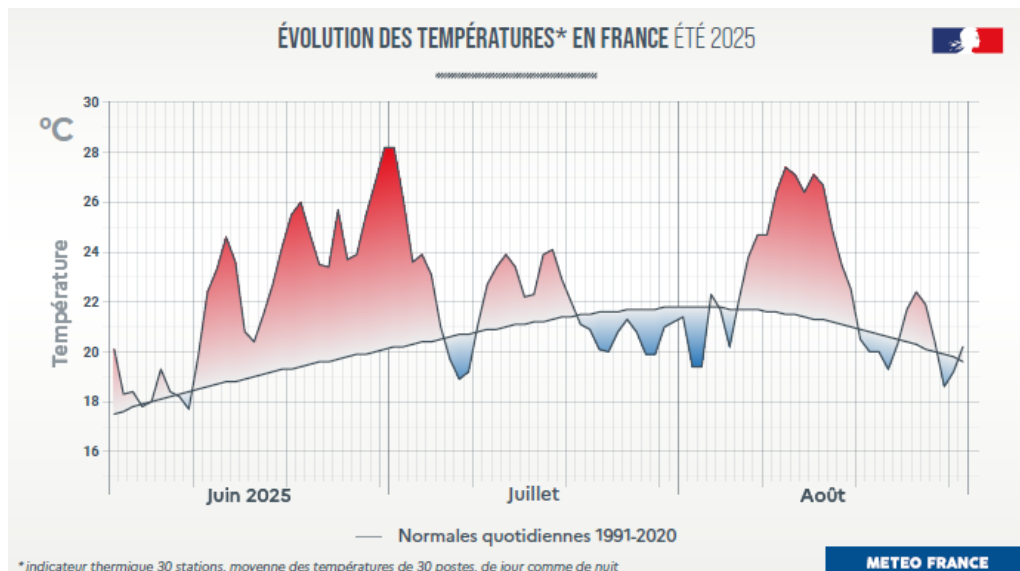
Printemps 2025

Un printemps globalement favorable

- 3eme printemps le plus chaud depuis 60 ans
- Contraste inhabituel entre la moitié nord, très ensoleillée et très peu arrosée, et la moitié sud qui a connu un temps plus maussade et instable (+20 à +80% d'excédent hydrique selon les territoires)
- De violents orages ont touché le sud du pays les 19 et 20 mai, parfois accompagnés de grêle (Tarn-et-Garonne, Lot-et-Garonne, Var), entraînant par endroits inondations et coulées de boue
- Pic de chaleur marqué début mai dans le Nord (proche des 30°C), puis fin mai partout avec localement plus de 35 °C sur le Sud-Ouest du pays

Bilan Climatique

(source : Météo-France)



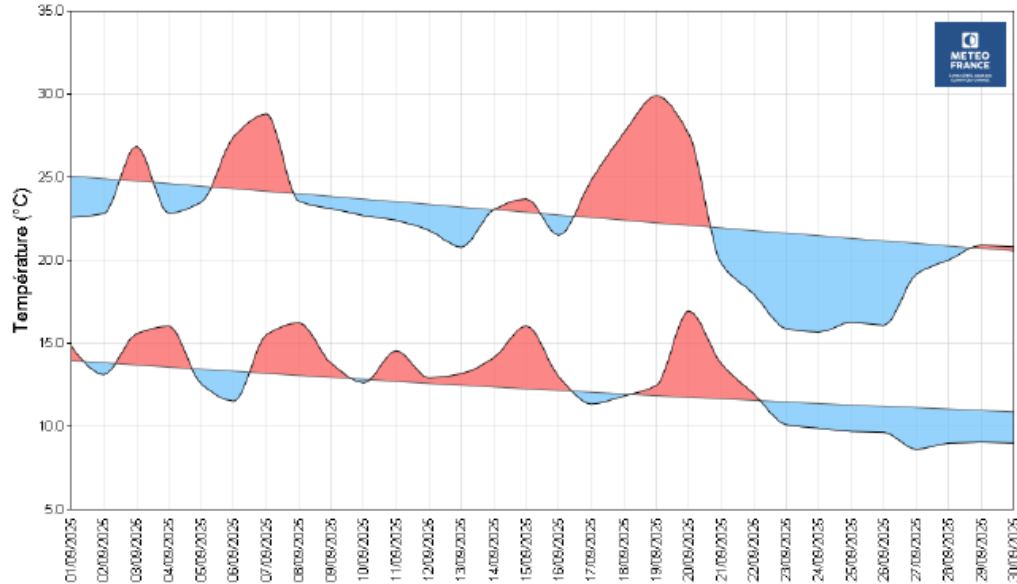
Été 2025

Un été à 2 vitesses

- 2025 au 3e rang des étés les plus chauds avec notamment 2 vagues caniculaires en juin (inédite par sa précocité et la longueur) et à la mi-août (plus forte sur moitié sud)
- Un été peu pluvieux, en particulier sur la moitié sud où le déficit atteint parfois 50 %. Quelques épisodes orageux éparses. De la grêle en juin dans le Sud-Ouest.
- Le soleil a été généreux, les sols sont restés plus secs que la normale tout au long de l'été malgré quelques rares répits
- Nette dégradation après le WE du 15 août.

Bilan Climatique

Températures moyennes minimales et maximales quotidiennes en France

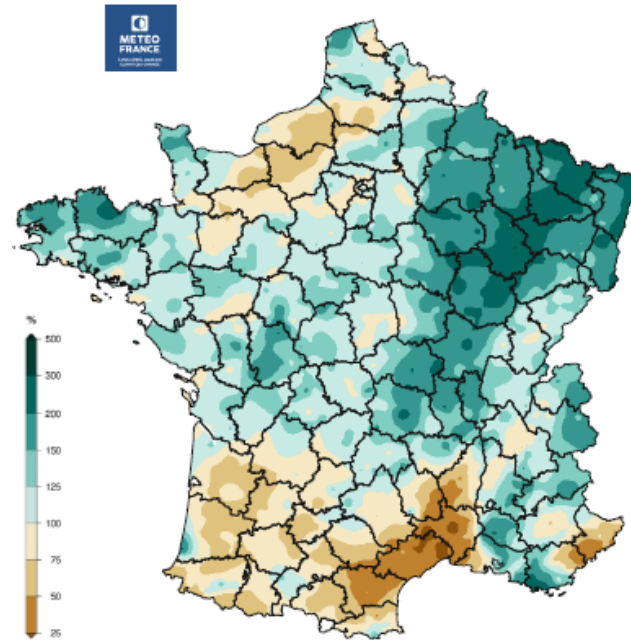


Septembre 2025

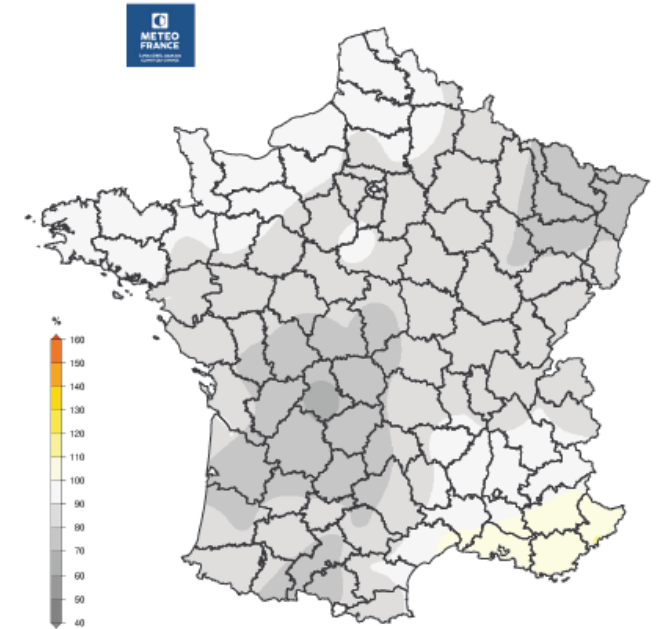
L'arrivée de l'automne...

- Une première quinzaine maussade...mais conforme aux normales saisonnières (pluviométrie , température) hormis ensoleillement
- Seule anomalie positive : un pic de chaleur entre le 18 et le 20 septembre
- Pic suivi d'une forte dégradation : fort rafraîchissement des températures, épisodes orageux, rafales de vents
- Retour à la normale fin septembre qui se prolonge en octobre

Rapport à la normale 1991-2020
du cumul mensuel de précipitations
(pour cent)



Ensoleillement mensuel
Rapport à la normale 1991-2020
(pour cent)





Déroulé de la saison Melon France 2025

UN ÉTÉ À 2 VITESSES

Focus JUIN

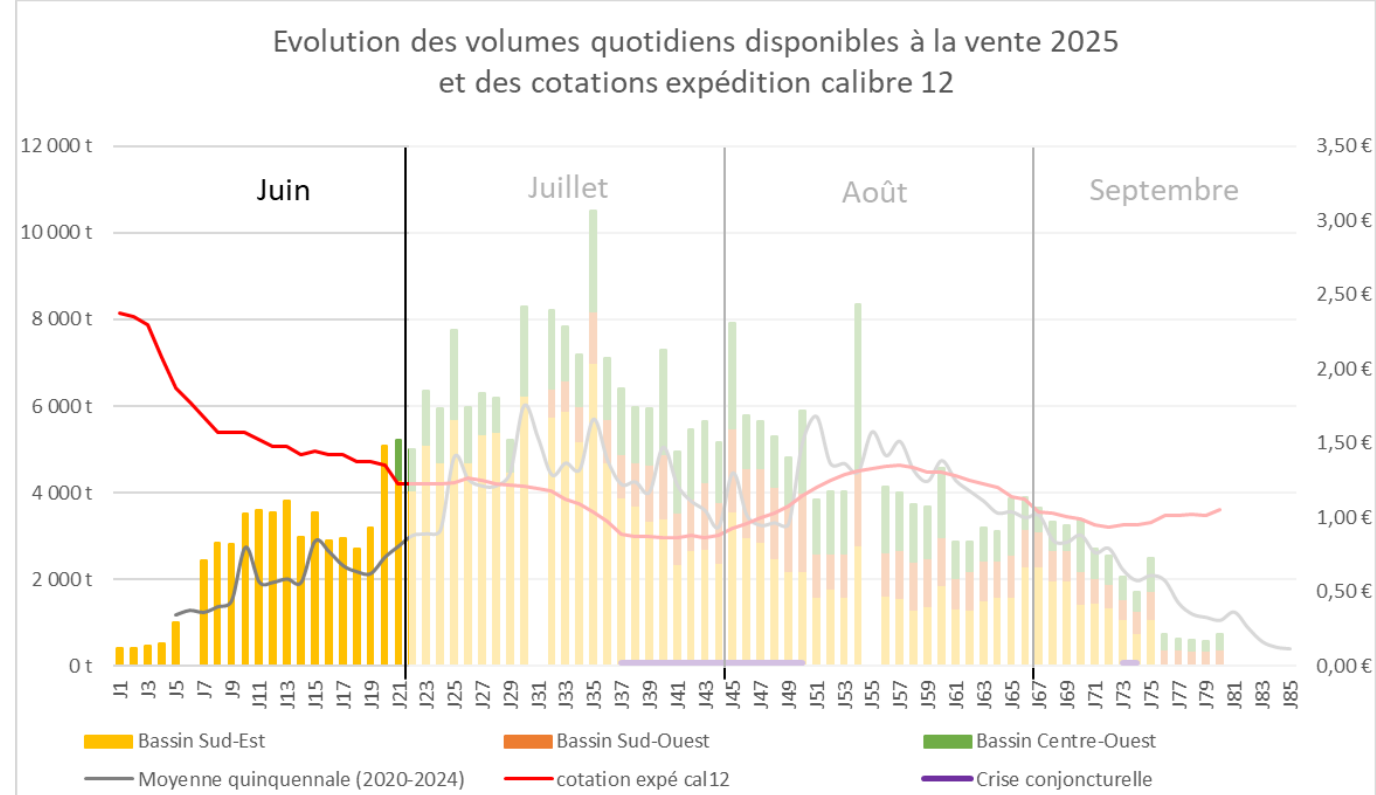
Une bonne campagne de plantation, hors quelques perturbations :

- Fin des précoces du Sud-Est perturbés par les pluies de fin mars/début avril
- Des épisodes localisés de grêles dans SE et SO courant mai

L'épisode caniculaire accélère les cycles à partir de mi-juin,

La campagne sous serre est conforme aux attentes.

Les volumes français de plein-champ arrivent progressivement, avec un trou fin juin, répercussion des intempéries de fin mars/début avril.



La première quinzaine est marquée par un marché peu dynamique, handicapé par une offre espagnole tardive et une météo maussade.

L'augmentation des chaleurs de la seconde quinzaine stimule la consommation et permet un écoulement rapide des volumes. Plusieurs opérations promotionnelles sont mises en place. Les prix sont décevants au regard de la fluidité du marché.

Les conditions météos permettent globalement de bien limiter les développements de maladies. Les parcelles sont globalement saines. Certaines parcelles ont connu localement des dégâts liés à la grêle (Sud-Est et Sud-Ouest).



Focus JUILLET

Les volumes de production sont au-dessus des moyennes, répercussion de regroupements de parcelles liés à la chaleur, en particulier dans le Sud-Est et le Centre-Ouest.

Les calibres sont plutôt gros, allant du 12Q au 9.

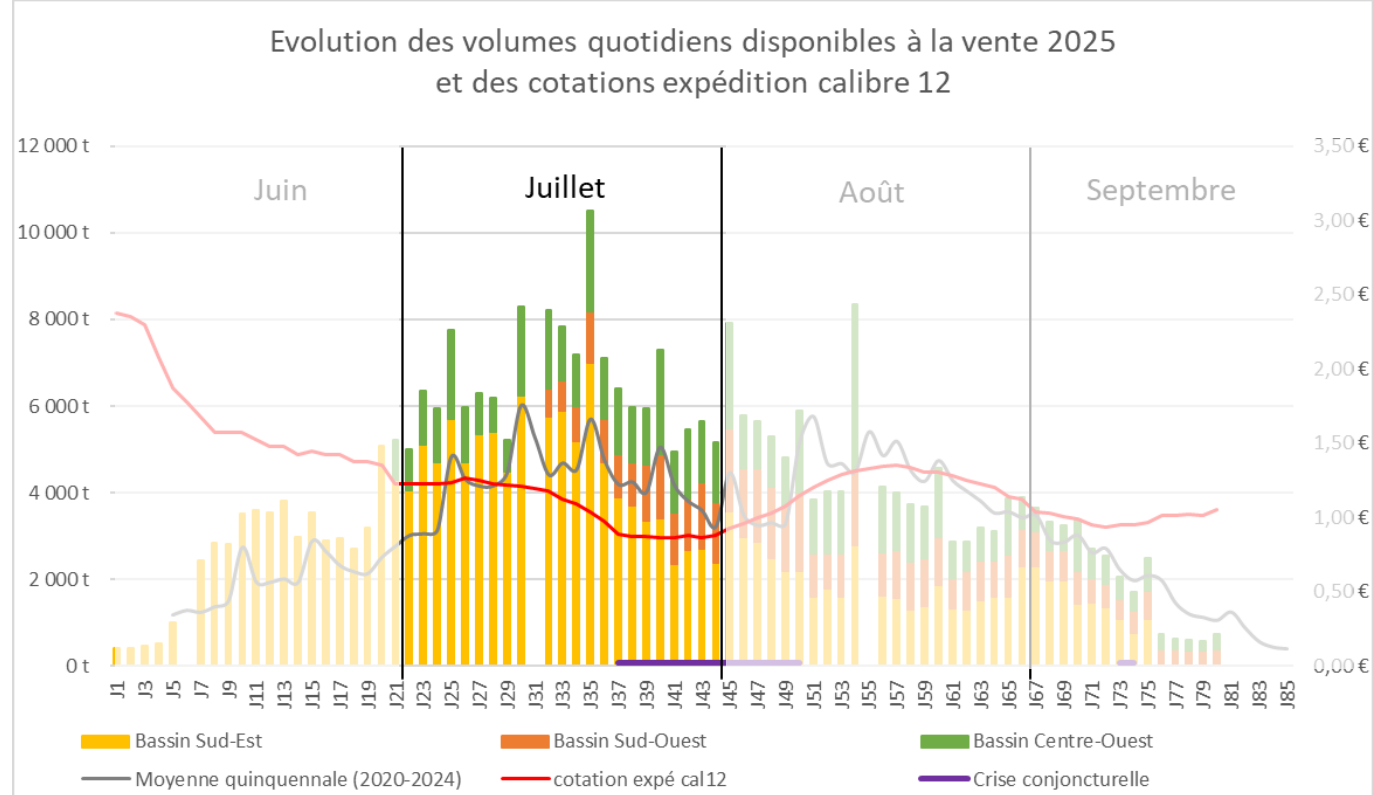
Les melons du Sud-Ouest arrivent sur le marché de l'expédition progressivement et seront significativement présents après le 14 juillet.

Malgré des volumes qui dépassent les 6.000 t/j, le marché est dynamique, favorisé par les chaleurs estivales et une qualité gustative unanimement reconnue.

Les fortes chaleurs créent un repli des consommateurs des marchés de plein air vers les magasins climatisés, ce qui crée une légère saturation des marchés grossistes.

Le week-end du 14 juillet marque une bascule. Les volumes restent importants mais la météo se dégrade et les températures se rafraichissent. Les pluies font du bien aux melonnières mais freinent la consommation, déséquilibrant le marché.

Le marché est saturé, les cours plongent, le melon entre en crise conjoncturelle le 23 juillet jusqu'à la fin du mois. Plusieurs opérations promotionnelles mises en place ne permettent pas d'inverser la tendance.



Focus AOÛT

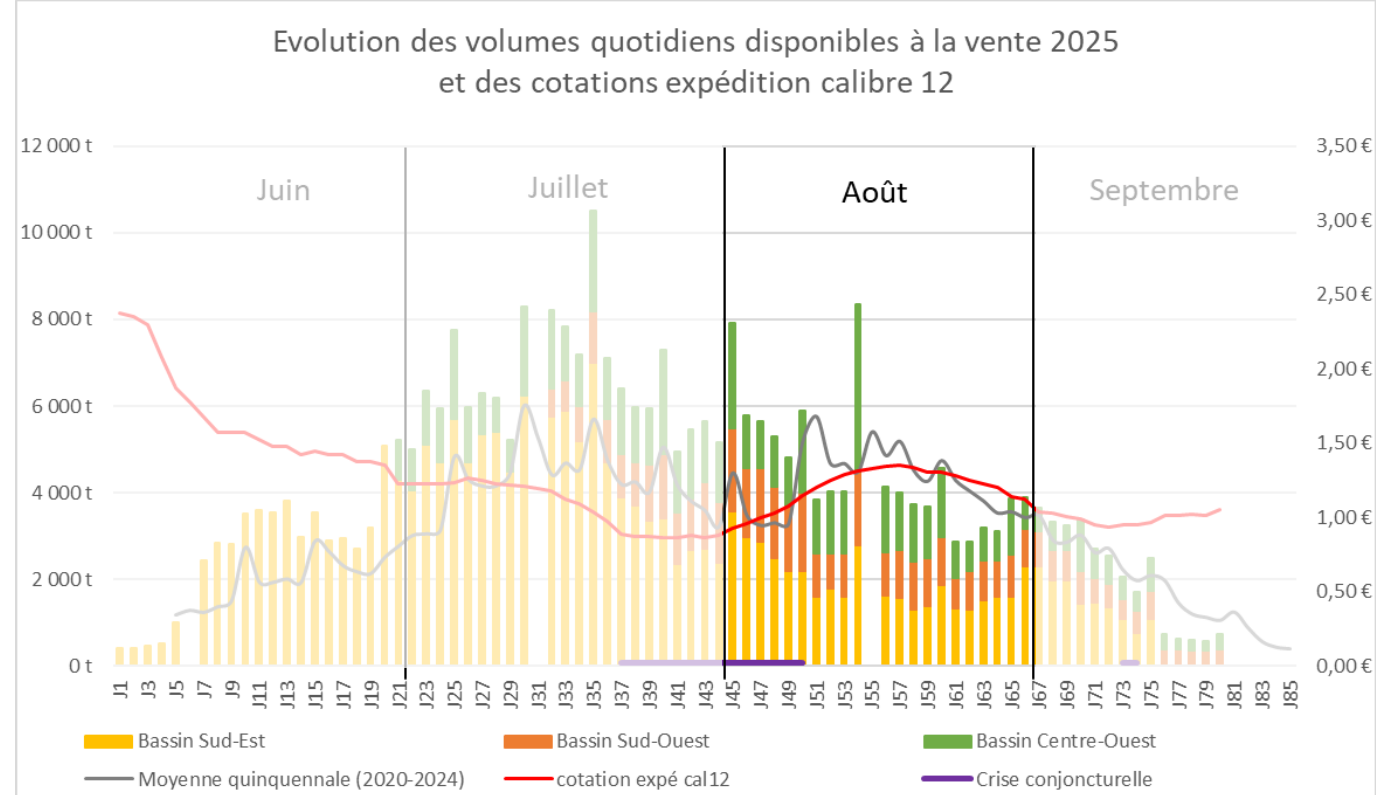
Les pics de production du Sud-est étant passé, les volumes sont en diminution pour se stabiliser progressivement autour des 4.000 t/j.

Les calibres se recentrent sur le 12 et le 11. Une offre de 15 réapparaît.

En parallèle, la météo s'améliore nettement, la consommation reprend, le marché se redresse et permet au melon de sortir de crise conjoncturelle.

La seconde vague de chaleur qui débute le 8 août finit d'assainir les stocks avant que l'offre peine à satisfaire les commandes à l'approche du week-end prolongé du 15 août.

A partir du 19 août, la France connaît un rafraîchissement des températures nocturnes, avec une alternance de beau temps et d'épisodes pluvio-orageux qui gênent les récoltes (surtout dans le Sud-Ouest) et freinent la consommation. Les cours s'effritent au fur et à mesure que les stocks se constituent.



Focus SEPTEMBRE

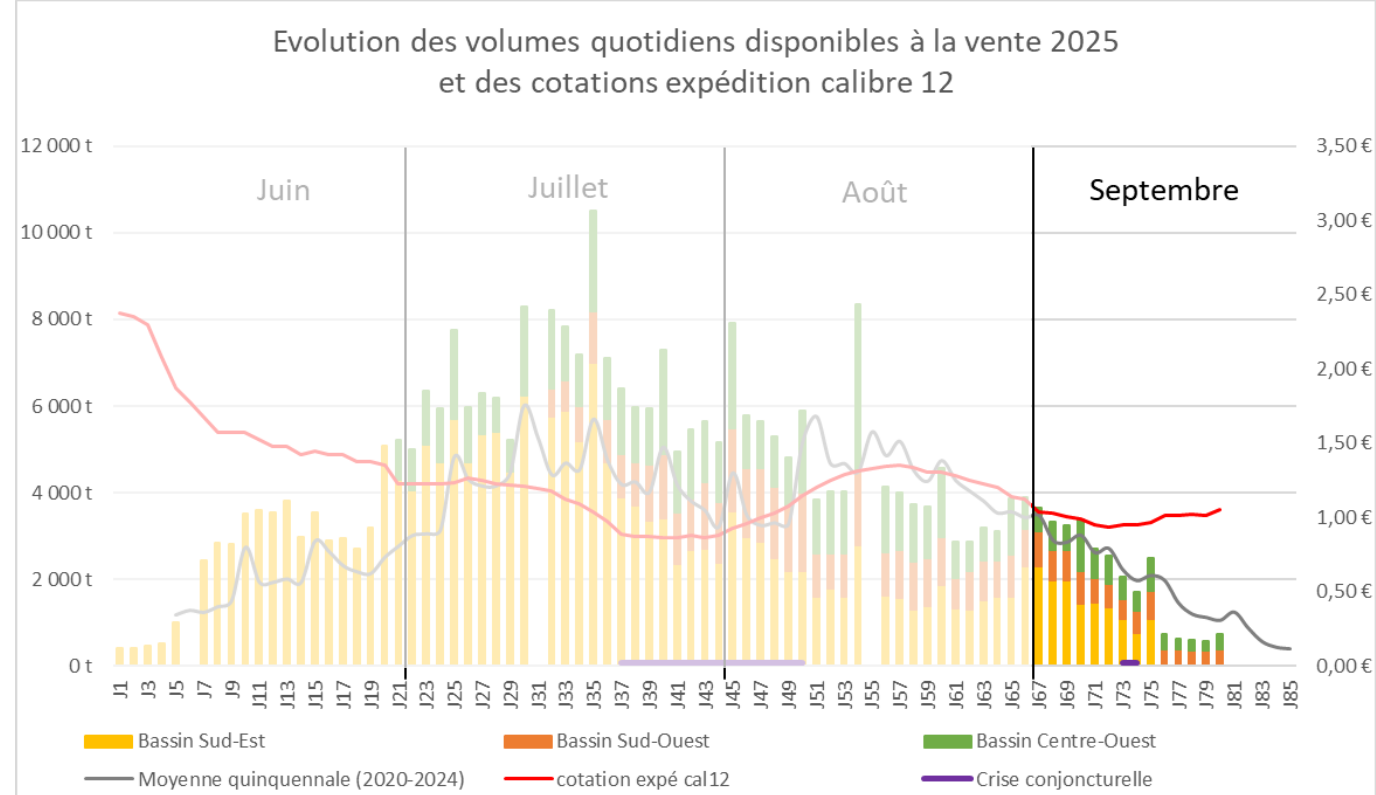
Septembre est dans la continuité de fin août avec une météo qui bascule sur l'automne. Les pluies, qui se généralisent, pénalisent les récoltes. L'offre, plus importante qu'anticipée, est en diminution mais la demande également.

La rentrée scolaire dynamise un peu le marché de gros, mais le contexte socio-politique pénalise la grande consommation.

Le marché reste atone et le melon rentre pour 2 jours en crise conjoncturelle.

Malgré de trop rares et trop courts pics de chaleur, certains opérateurs terminent prématurément leur campagne. D'autres poursuivent avec des tris plus marqués en melonnière et en station.

Les conditions climatiques s'améliorent avec l'arrivée d'octobre, mais sur des volumes devenus anecdotiques et trop tardivement pour améliorer l'impression en demi-teinte de cette fin de campagne.





Les volumes disponibles à la vente

DONNÉES FRANCE ET
PAR BASSIN (SUD-EST, SUD-OUEST ET CENTRE-OUEST)
UNIQUEMENT CHARENTAIS

Les volumes hebdomadaires disponibles à la vente



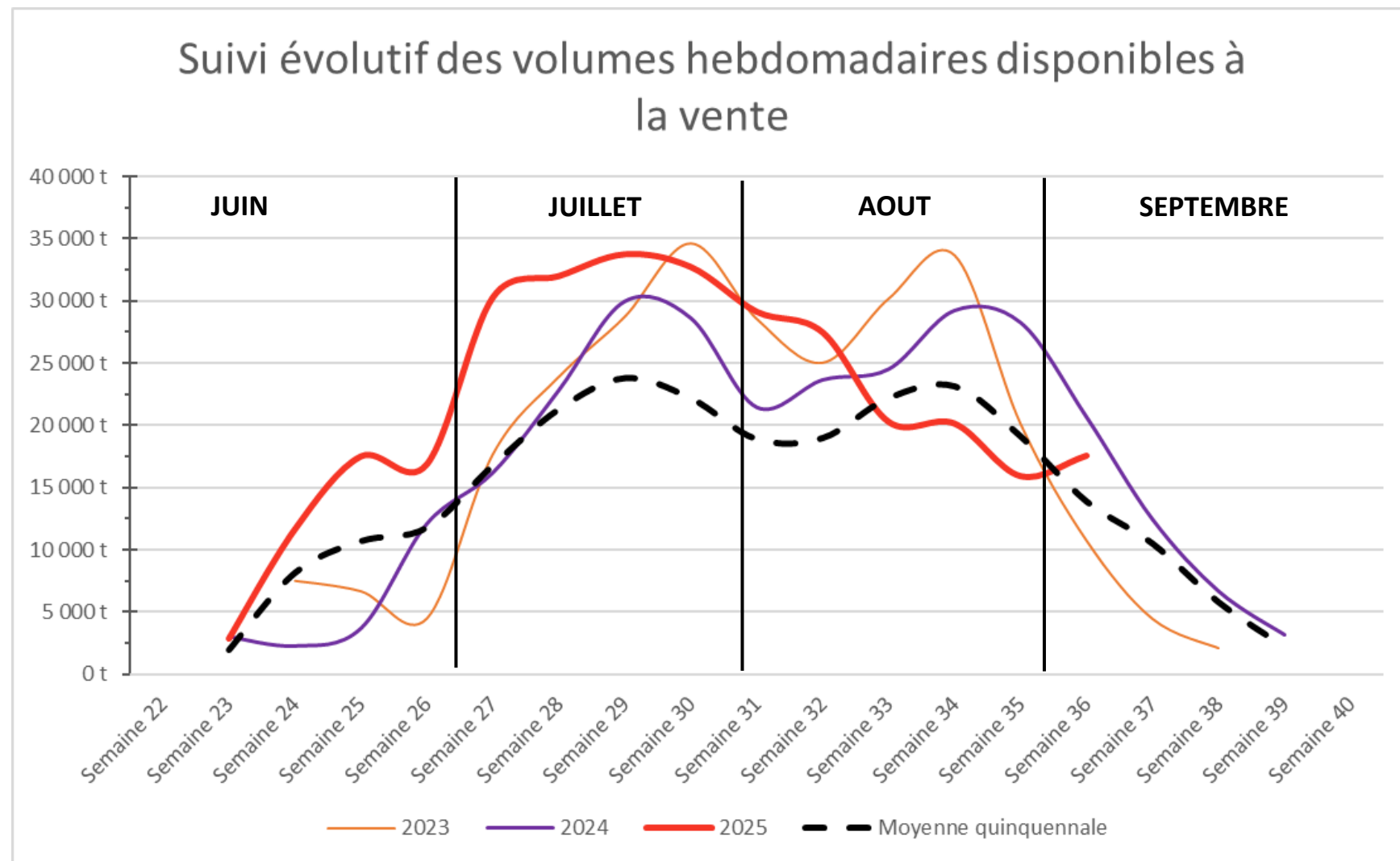
FRANCE

2025 : 322 796 T disponibles à la vente.

→ +32 % des volumes / moyenne quinquennale

→ +12% par rapport à 2024

Sources : données RNM, Volumes France uniquement



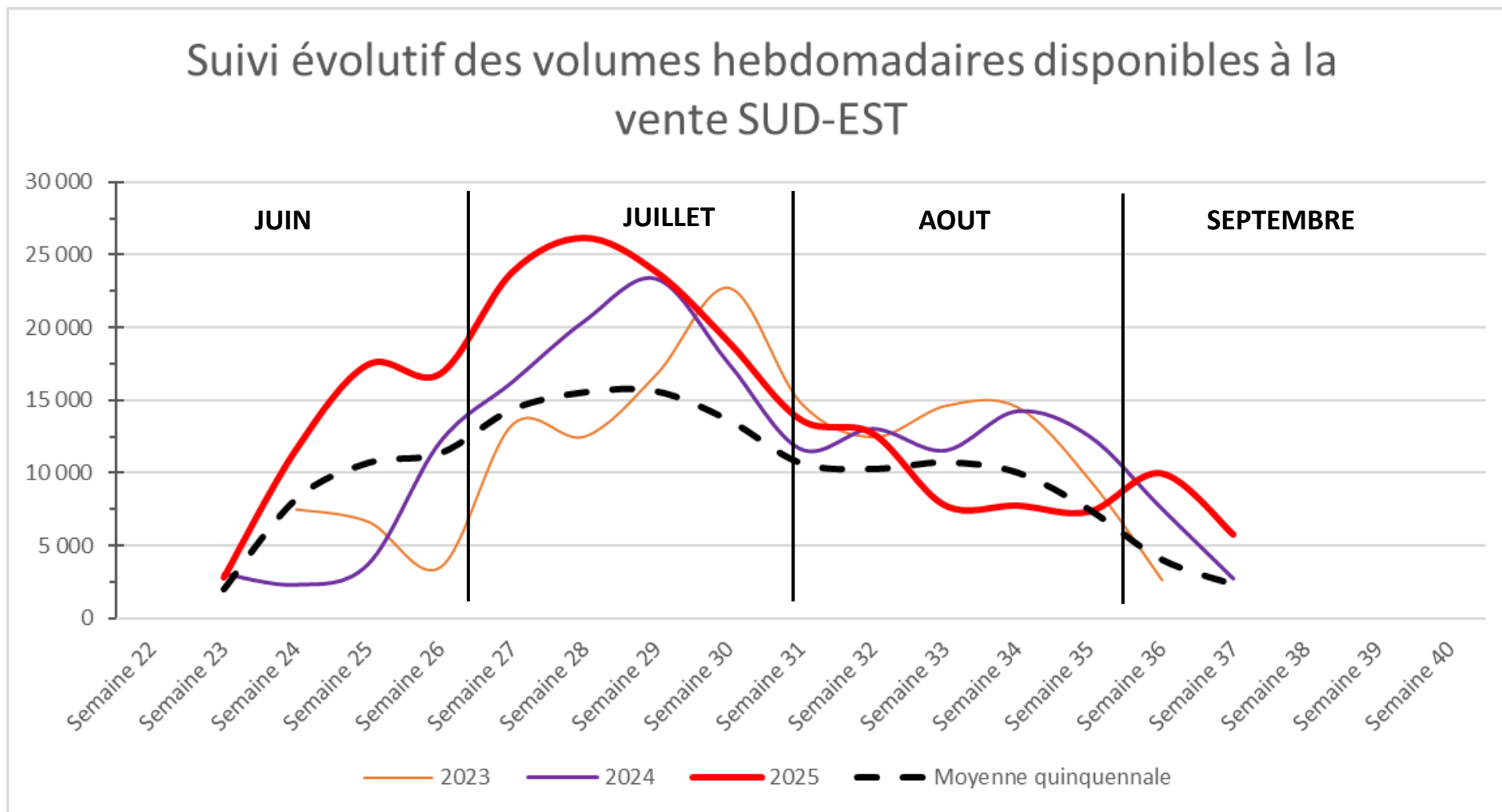
Les volumes hebdomadaires disponibles à la vente



SUD-EST

2025 : 206 910 T disponibles à la vente.

- +41% des volumes / moyenne quinquennale
- +21% par rapport à 2024.



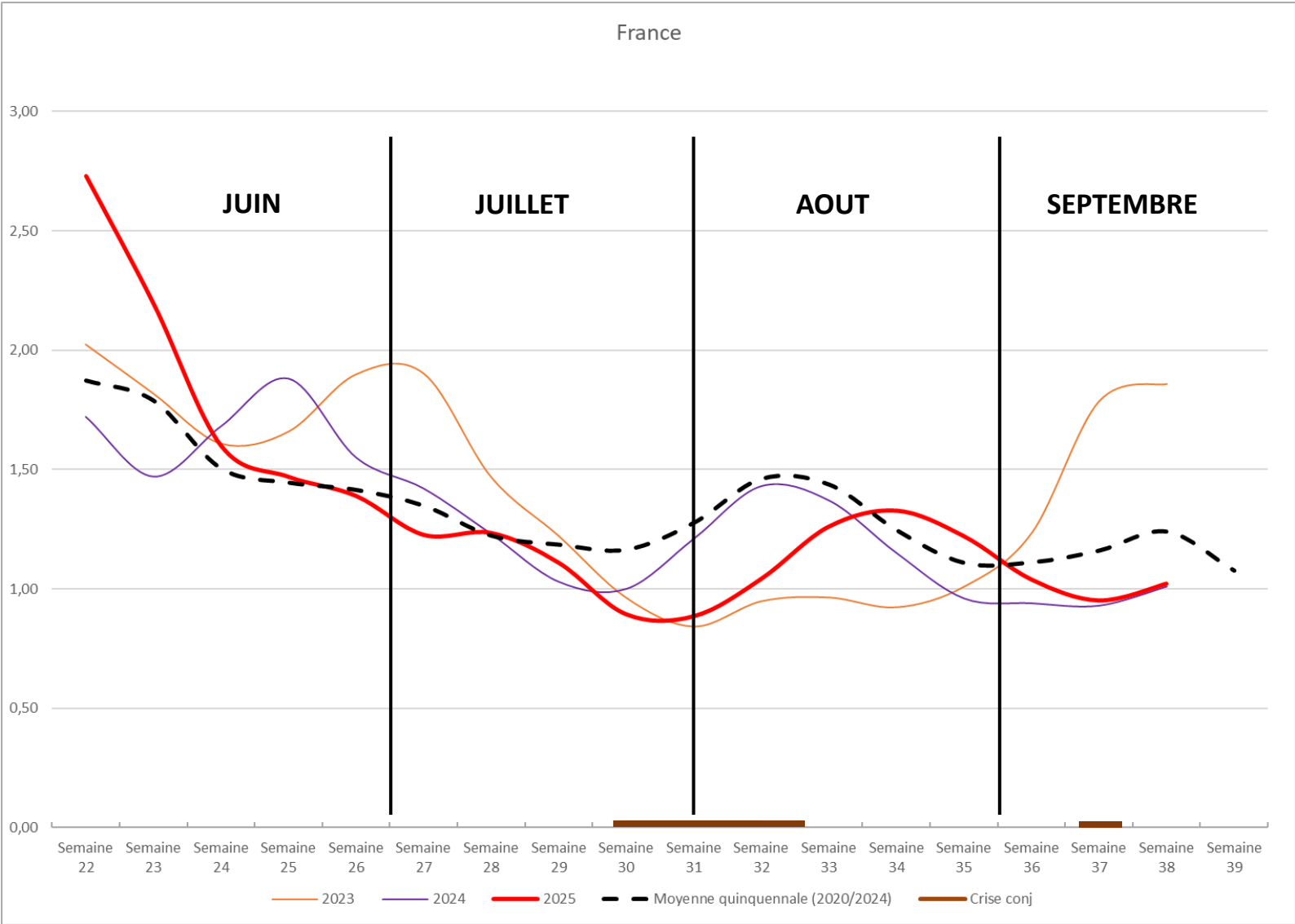


Les cotations calibre 12 (750-1250 gr)

DONNÉES FRANCE ET
PAR BASSIN (SUD-EST, SUD-UEST ET CENTRE-UEST)

Suivi des cotations hebdomadaires en melon sur le calibre 12 (750-1250 gr)

FRANCE



Année	Nb jours de Crise
2016	23 j
2017	39 j
2018	14 j
2019	5 j
2020	0 j
2021	15 j
2022	17 j
2023	20 j
2024	9 j
2025	16 j (14+2)





Les prix au détail

DONNÉES RNM

Prix au détail Melon Charentais France

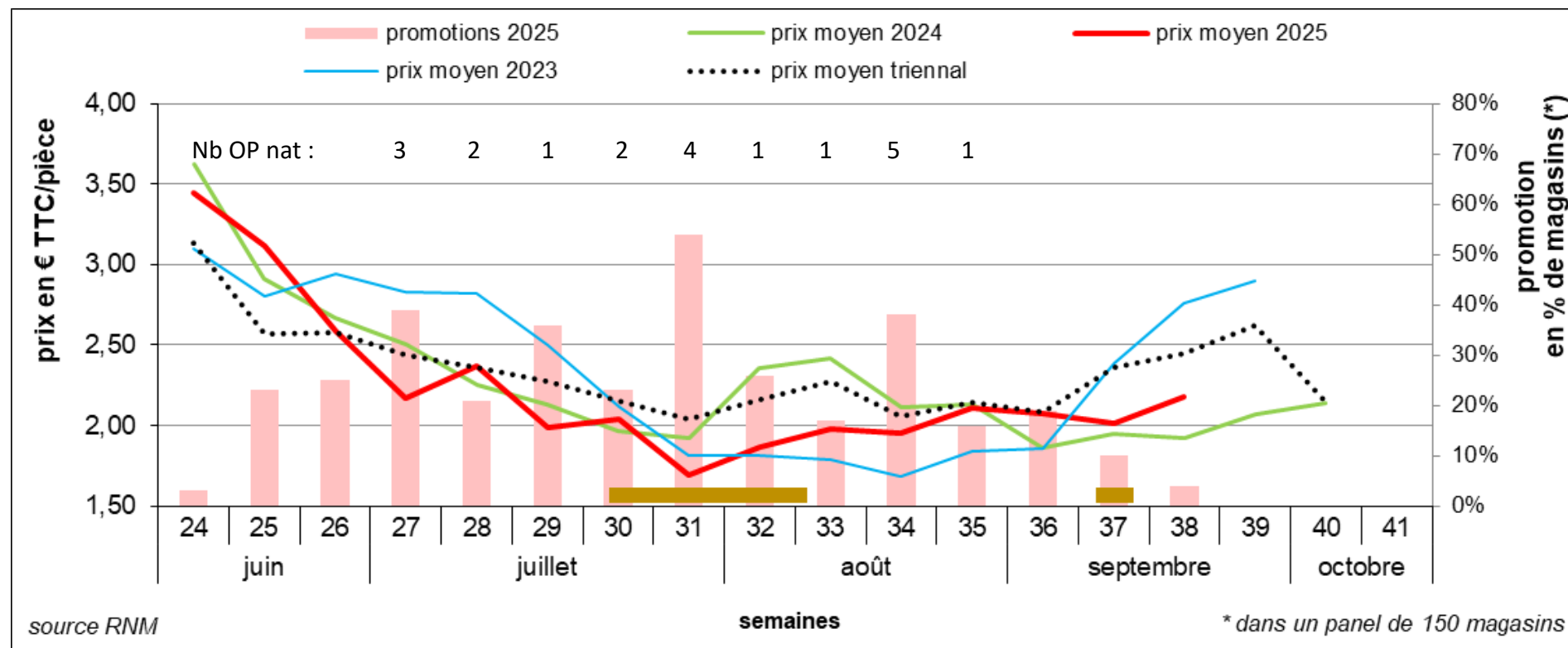


Calibre 12

Cotations hebdo Prix au détail Melon Charentais jaune France 750-1250g (la pièce)

+ Taux de promotion

Prix au stade détail sur les trois dernières campagnes
melon Charentais origine France





Les Commissions AIM

AVANCEMENT DES TRAVAUX

Points commissions

Etat des lieux et Travaux d'hiver

- ✓ **Commission client** : Continuité structuration ? Appui sur des outils de suivi ? → CA du 24 novembre
 - ✓ **Commission technique** : structuration phyto, dossiers semences AB, dossier APV
 - ✓ **Commission charte écoresponsable** : rédaction non finalisée. Usage à clarifier
 - ✓ **Commission étude** :
 - ✓ Analyse sensorielle / caractérisation de l'offre melon : bilan en AG 2026
 - ✓ Analyse nutritionnelle : un avenir ?
 - ✓ **Commission communication** : plan conforme, voyage de presse Sud-Ouest
 - ✓ **Commission dénomination charentais** : en stand by
- + **Commission pastèque** : 1ere réunion en fin de bilan (18 décembre)





Merci de votre attention